



# Alæf

Associazione di  
Logoterapia e  
Analisi Esistenziale  
Frankliana

Con il patrocinio della:



**200 ore  
complessive  
di  
formazione**

**50 ECM**

**Corso di  
Alta Formazione  
in Logoterapia  
e Analisi Esistenziale  
Frankliana**

**Inizio Corso settembre 2021**



"Ogni epoca ha le sue norme  
ed ogni epoca necessita di una psicoterapia"  
(Milton E. Frankl)

**Lezioni in modalità online (sincrona/asincrona);\* per  
informazioni e iscrizioni: [www.alaef.com](http://www.alaef.com)**

**\* Laddove le condizioni lo permettano e i corsisti siano  
unanimente d'accordo, si potrà optare per la presenza**

# Presentazione

## Descrizione

Il corso mira a fornire le competenze necessarie – filosofia d'intervento, strategie e tecniche – a qualificare come “analitico-esistenziale frankliano” il proprio approccio clinico. Inoltre, esso permetterà l'iscrizione al Registro Nazionale dei Logoterapeuti e Analisti Esistenziali dell'Associazione di Logoterapia e Analisi Esistenziale Frankliana e di presentare domanda di accreditamento alla *International Association of Logotherapy and Existential Analysis* presso il *Viktor Frankl Institut* di Vienna.

## Destinatari

Psicoterapeuti e medici abilitati all'esercizio della psicoterapia, nonché specializzandi in psicoterapia e laureati in psicologia clinica. (\*)

## Durata

1 anno (200 ore complessive di formazione online articolate in 9 week-end).

## Sede

Roma, c/o Università Pontificia Salesiana, Piazza Ateneo Salesiano, 1 - 00168 (o altra sede e comunque tenendo conto delle eventuali variazioni circa le restrizioni legate al Covid-19).

## Iscrizione

(\*) Il corso non è abilitante all'esercizio della psicoterapia che resta legato ai rispettivi albi regionali di appartenenza

Il costo totale del corso è di 2000 euro, di cui 500 all'atto dell'iscrizione (non rimborsabili, se non per la mancata attivazione del corso) e 1500 euro pagabili anche in 10 rate mensili di 150 euro ciascuna.

L'iscrizione va effettuata entro e non oltre il 15 settembre 2021, attraverso il sito [www.alaef.com](http://www.alaef.com).

Il pagamento della quota d'iscrizione include l'iscrizione all'ALÆF per l'anno in corso.

## Direzione scientifica

Prof. Domenico Bellantoni,  
Presidente ALÆF, psicologo e  
psicoterapeuta, docente presso  
l'Università Salesiana di Roma.  
Vicedirettore: Dott. Paola Versari,  
psicologa e psicoterapeuta.  
Entrambi accreditati c/o il *Viktor  
Frankl Institut* di Vienna.

## Comitato scientifico

Leticia Ascencio de Garcia  
(Messico), Gerónimo Acevedo  
(Argentina), Alexander Batthyany  
(Austria), Domenico Bellantoni  
(Italia), Eugenio Borgna (Italia),  
Daniele Bruzzone (Italia),  
Giuseppe Crea (Italia), Maria Luisa  
De Luca (Italia), Arturo Luna  
Vargas (Colombia), Efrén Martínez  
Ortiz (Colombia), María Ángeles  
Noblejas de la Flor (Spagna),  
Aureliano Pacciolla (Italia),  
Francesco Reposati (Italia), Emmy  
Van Deurzen (Regno Unito), Paola  
Versari (Italia).

## Docenti

I conduttori delle attività formative, teoriche ed esperienziali, sono tutti docenti universitari o psicoterapeuti appartenenti all'ALÆF.

## Segreteria

Per informazioni e iscrizioni consultare la pagina "[www.alaef.com](http://www.alaef.com)" o scrivere a "[info@alaef.com](mailto:info@alaef.com)".



## Organizzazione Didattica

Il corso si struttura in 9 weekend (sabato tutto il giorno e domenica mattina), per un totale di 135 ore di attività d'aula/webinar. A queste vanno aggiunte 50 ore di tirocinio (che potrà anche essere svolto in orario di lavoro, qualora il candidato eserciti attività clinica) e 15 ore di esercitazioni individuali, per un totale di 200 ore di formazione.

Tutti i moduli hanno carattere teorico-pratico e prevedono momenti interattivi o esperienziali (discussione di casi, esercitazioni, *role-playing*, ecc.).

Al momento, si prevede l'applicazione della FAD, in relazione alla situazione attuale, ma sarà anche considerata la possibilità di formazione in presenza, laddove la situazione relativa alle restrizioni anti-Covid dovesse modificarsi.

La prova finale è rappresentata dalla presentazione e analisi di un caso clinico, oltre a un test a risposta multipla per l'accredito dei 50 ECM.

## Struttura dei Seminari

Ogni seminario rispetterà la seguente struttura:

- a) Presentazione teorica del tema assegnato;
- b) Applicazione (a seconda del tema e del gruppo di destinatari: discussione di un caso; progettazione di un intervento; simulate e/o *role-playing*; esercitazione; progettazione di un intervento);
- c) Ripresa e completamento della parte teorica coinvolgendo i partecipanti in *feed-back*, richieste di chiarimento e/o esemplificazioni, ulteriori approfondimenti).
- d) La modalità *online* prevede per ciascun seminario modalità didattiche sincrone e asincrone, oltre ad attività/ esercitazioni/*homework*.

## Viktor Frankl

Viktor Emil Frankl (1905-1997), neurologo e psicoterapeuta sopravvissuto ai campi di concentramento nazisti, è il fondatore della Logoterapia e Analisi esistenziale, nota come Terza Scuola Viennese di Psicoterapia, dopo la Psicoanalisi di Freud e la Psicologia Individuale di Adler.

Frankl, ritenendo che ogni epoca storica presenti una sua nevrosi e, di conseguenza, necessiti di una sua psicoterapia, propone il suo approccio come completamento di altri indirizzi di psicoterapia e in risposta all'esigenza di una ri-umanizzazione della relazione con il paziente.



## Analisi Esistenziale

La Logoterapia e Analisi Esistenziale, riconoscendo nella sindrome del disorientamento e del “vuoto esistenziale” un’emergenza del nostro tempo, si incentra sulla ricerca di senso quale motore del cambiamento e della riprogettazione della propria esistenza. In virtù della sua ontologia dimensionale, Frankl ha ideato una terapia capace di sviluppare il potenziale della dimensione spirituale della persona umana, catalizzando i suoi dinamismi essenziali di autodistanziamento ed autotrascendenza.



ALÆF

L'ALÆF, fondata da Eugenio Fizzotti (1946-2018) per volere dello stesso Frankl nell'anno 1992 e oggi punto di riferimento per numerosissime associazioni frankliane nel mondo, promuove e sostiene lo sviluppo del pensiero di Viktor E. Frankl, attraverso diversi percorsi formativi rivolti a varie figure professionali, impegnate a vari livelli nell'ambito clinico, educativo-formativo e sociale, nonché grazie alla pubblicazione della rivista quadrimestrale *Ricerca di senso* e ad altri testi significativi riguardo l'approccio frankliano.



# Piano Formativo

## Modulo 1

Docente:

**Daniele  
Bruzzone**

Filosofo e  
pedagoga,  
Università  
Cattolica del  
Sacro Cuore,  
Vice-presidente  
ALÆF, membro  
del Direttivo  
presso il *Viktor  
Frankl Institut* di  
Vienna



## Fondamenti antropologici e filosofici dell'Analisi esistenziale (15h)

**Contenuti:** Viktor E. Frankl: intuizioni giovanili, deportazione e “forza di resistenza dello spirito” - La dimensione noetica e l'ontologia dimensionale - Dalla psicologia del profondo alla psicologia dell'altezza - Dieci tesi sulla persona - I pilastri dell'analisi esistenziale: libertà della volontà, volontà di significato, significato della vita - Autodistanziamento e autotrascendenza - La coscienza come “organo di significato” - Valori di creazione, di esperienza e di atteggiamento - Sovrasignificato e Senso Ultimo - La “tragica triade” e l'ottimismo tragico.

**Bibliografia di riferimento:** Frankl V.E. (2018), *Logoterapia e analisi esistenziale*, Brescia, Morcelliana; Frankl V.E. (2018), *L'uomo in cerca di senso. uno psicologo nei lager e altri scritti inediti*, Milano, FrancoAngeli; Bruzzone D. (2012), *Viktor Frankl. Fondamenti psicopedagogici dell'analisi esistenziale*, Roma, Carocci; Bellantoni D. (2011), *L'Analisi esistenziale di Viktor E. Frankl. 1. Origini, fondamenti e modello clinico*, Roma, LAS.

## Modulo 2

Docente:

**Domenico  
Bellantoni**

Psicologo e  
psicoterapeuta,  
Università  
Pontificia  
Salesiana,  
Presidente ALÆF



### **La Logoterapia e Analisi esistenziale (1) (5h) Parte teorica**

**Contenuti:** Dalla Logoteoria alla Logoterapia e Analisi esistenziale - Ontologia dimensionale - L'Analisi esistenziale nel panorama dei diversi approcci clinici - Rilevanza di un approccio analitico-esistenziale al disturbo psicologico: i dati della ricerca – L'Analisi esistenziale come intervento clinico (patogenesi, obiettivi, relazione terapeutica, strategie e tecniche – intenzione paradossa, dereflessione, interpretazione dei sogni, ristrutturazione del significato e la modificazione degli atteggiamenti, «incontro» e «appello», dialogo socratico, tecnica del denominatore comune, «biblioterapia», ipnosi e suggestione, narrazione autobiografica –, aree di applicazione) - Contributo dell'Analisi esistenziale a un modello integrato.

**Bibliografia di riferimento:** Frankl V.E. (2018), *Logoterapia e analisi esistenziale* (1946), Brescia, Morcelliana; Bellantoni D. (2011), *L'Analisi esistenziale di Viktor E. Frankl. Voll. 1 e 2*, Roma, LAS; Bellantoni D. (2019), *Religione, spiritualità e senso della vita. La dimensione trascendente come fattore di promozione dell'umano*, Milano, FrancoAngeli.

## Modulo 3

Docenti:

**Giuseppe  
Crea**

Psicologo e  
psicoterapeuta,  
Università  
Pontificia  
Salesiana,  
ALÆF

**Salvatore  
Grammatico**

Psicologo e  
psicoterapeuta,  
Università  
Pontificia  
Salesiana,  
ALÆF

**Aureliano  
Pacciolla**

Psicologo e  
psicoterapeuta,  
Scuola di  
psicoterapia  
Humanitas,  
ALÆF

## Diagnosi e Test analitico-esistenziali (10h)

**Contenuti:** La valutazione in ambito clinico: DSM-5 e temi esistenziali; test per la valutazione clinica in ambito analitico-esistenziale. La diagnosi e sua comunicazione. Esame di casi specifici ed esercitazioni.

**Bibliografia di riferimento:** Crea G. (2019), *Guida all'uso dei test psicologici*, Roma, LAS; Pacciolla A. (2014), *DSM-5 e temi esistenziali*, Roma, Laurus Robuffo; Ronco A. e Grammatico S. (2016), *Alla ricerca di Dio. Due ricercatori in cammino*, Milano, Alpes.



## Modulo 4

### Docente:

# Francesco Reposati

Psicologo e  
psicoterapeuta,  
Direttivo ALÆF



## Accoglienza e presa in carico (5h)

**Contenuti:** Il primo colloquio in Analisi esistenziale. L'approccio al paziente e la definizione del *setting*. Le fasi del piano terapeutico. Esame di casi specifici ed esercitazioni. Concetto di *Intake*.

**Bibliografia di riferimento:** Piperno R. (2009), *I nodi attuali della psicoterapia*, Milano, FrancoAngeli.



Diktor E. Frankl

# LOGOTERAPIA E ANALISI ESISTENZIALE

a cura di Eugenio Fizzotti

Scienze umane

Morcelliana

## Modulo 5

Docente:

**Paola Versari**

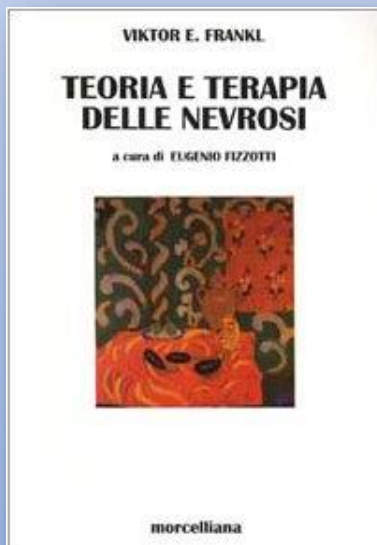
Psicologo e  
psicoterapeuta,  
Segretaria  
Direttivo ALÆF



## Psicoterapia, umorismo e autoironia (15h)

**Contenuti:** L'umorismo nella vita e nel pensiero di Viktor E. Frankl - Oggettivare le proprie situazioni di sofferenza - Autodistanziamento e umorismo - Autoironia: imparare a ridere di sé - Ironia: educare a ridere di sé - Complementarietà tra umorismo frankliano e clown terapia - Applicazioni dell'umorismo e dell'autoironia in psicoterapia.

**Bibliografia di riferimento:** Versari P. (2015), *Dalla bella vita a una vita bella: colmare i vuoti di senso alla scuola di Viktor E. Frankl*, Milano, ARES; Versari P. (2019), *L'inganno del successo*, Milano, ARES.



## Modulo 6

Docenti:

**Magda M.**

**Marconi**

Psicologa e  
psicoterapeuta,  
ALÆF

**Domenico**

**Bellantoni**

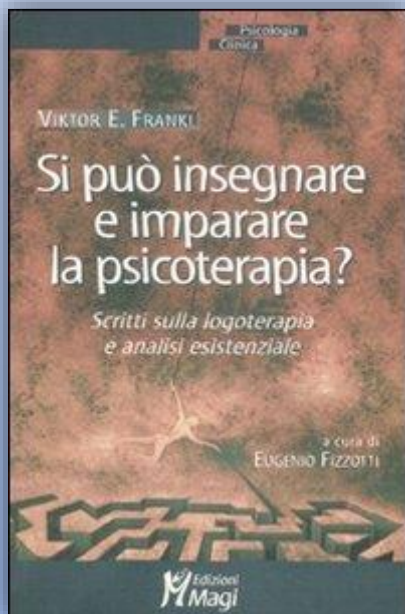
Psicologo e  
psicoterapeuta,  
Università  
Pontificia  
Salesiana,  
Presidente ALÆF



## L'approccio analitico-esistenziale alle problematiche familiari e di coppia (15h)

**Contenuti:** Principi, elementi e fasi per un approccio analitico-esistenziale alle problematiche familiari e di coppia. Esame di casi specifici ed esercitazioni.

**Bibliografia di riferimento:** Marconi M.M. (2009), *Mi ami o mi vuoi bene? L'intelligenza affettiva*, Roma, Armando; Marconi M.M. (2011), *Dire la verità ai figli dall'infanzia all'adolescenza. Soluzioni facili per problemi difficili*, Treviso, Editoriale Programma; Bellantoni D. (2011), *Dall'amore per bisogno al bisogno per amore. Per una fenomenologia della copia e della famiglia*, Roma, LAS.





## Modulo 7

Docente:

**Alfredo  
Altomonte**

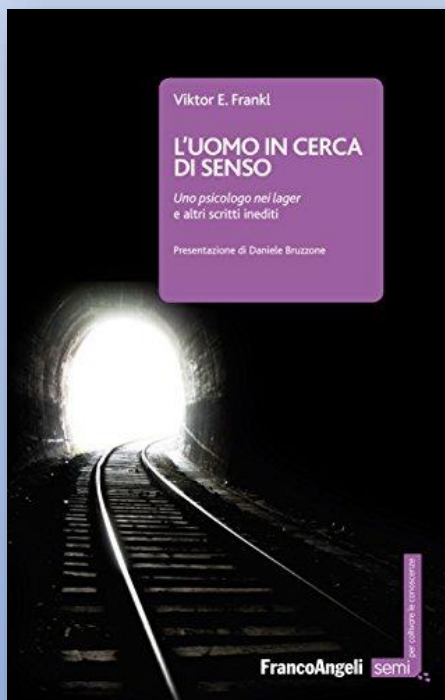
Psicologo e  
psicoterapeuta,  
Pontificio Ateneo  
*Auxilium*,  
ALÆF



## L'approccio analitico-esistenziale ai disturbi d'ansia (10h)

**Contenuti:** Principi, elementi e fasi per un approccio analitico-esistenziale ai disturbi d'ansia. Esame di casi specifici ed esercitazioni..

**Bibliografia di riferimento:** Altomonte A. (2015), *Attacchi di panico e ricerca di senso: Integrazione tra la teoria cognitivo-comportamentale e la logoterapia*, Padova, libreriauniversitaria.it edizioni; Altomonte A. e Antenucci E. (2020), *Scatena la vita! Se hai un perché troverai ogni come*, Soveria Mannelli (Cz), Rubbettino;.



## Modulo 8

Docente:

**Daniela  
Pavoncello**

Psicologa e  
psicoterapeuta,  
Ricercatrice  
Inapp,  
ALÆF



### L'approccio analitico-esistenziale allo stress da lavoro correlato (5h)

**Contenuti:** Tra i temi affrontati: la logoterapia nei contesti organizzativi, cambiamento organizzativo e senso dell'organizzazione; applicazioni pratiche di logoterapia in azienda; logoterapia: promozione del benessere nelle organizzazioni, benessere come prerequisito per il successo individuale e organizzativo, i fattori di protezione per la prevenzione dello stress lavoro-correlato.

**Bibliografia di riferimento:** Avallone F. e Paplomatas A. (2005), *Salute organizzativa, psicologia del benessere nei contesti lavorativi*. Milano, Raffaello Cortina Editore; Pavoncello D. (2012), *Gestire il cambiamento in una situazione di crisi. Il ruolo delle risorse umane per lo sviluppo delle organizzazioni*, «Osservatorio Isfol» n. 3, pp. 49-61; Pavoncello D. (2018), *La logoterapia applicata ai contesti organizzativi*, in Pesci F. (a cura di), *Alla ricerca del senso perduto. L'analisi esistenziale e le sue applicazioni a vent'anni dalla morte di Viktor Frankl*, Roma, Aracne Editrice, pp. 169-194.

## Modulo 9

Docente:

**Alice**

**Maruelli**

Psicologa e  
psicoterapeuta,  
Lilt Firenze (lega  
italiana lotta  
contro i tumori),  
ALÆF

**Luciana**

**Murru**

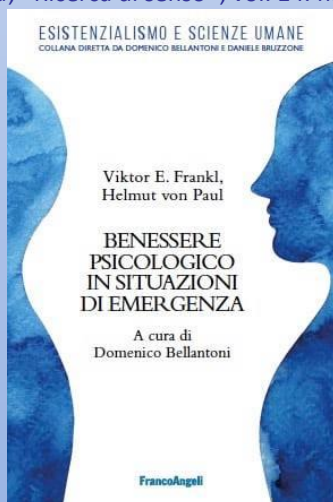
Psicologa e  
psicoterapeuta,  
Istituto Nazionale  
dei Tumori di  
Milano,  
ALÆF



## L'approccio analitico-esistenziale allo psiconcologia (10h)

**Contenuti:** Principi, elementi e fasi  
dell'approccio analitico-esistenziale  
individuale e di gruppo con pazienti  
oncologici. Esame di casi specifici ed  
esercitazioni.

**Bibliografia di riferimento:** Breitbart W.,  
Rosenfeld B., Gibson C. et al. (2010), *Meaning-  
centered group psychotherapy for patients with  
advanced cancer: A pilot randomized controlled  
trial*, «Psycho-oncology», vol. 19, n. 1; pp. 21-28;  
Maruelli A. (2017), *La Dignity Therapy in  
riabilitazione oncologica. Dignità umana e  
percorsi di cura*, «Telos, rivista di Psichiatria,  
Fenomenologia, Scienze Umane», n. 1, pp. 129-  
144; Murru L., Borreani C., Bianchi E. e Ripamonti  
C. (2014), *Logoterapia e Analisi Esistenziale in  
Oncologia*, «Ricerca di senso», vol. 14, n. 1, pp.  
197-210.



## Modulo 10

### Docente:

# Alessandro Ricci

Psicologo e  
psicoterapeuta,  
Università  
Pontificia  
Salesiana,  
ALÆF



## L'approccio analitico-esistenziale alle condotte di dipendenza (5h)

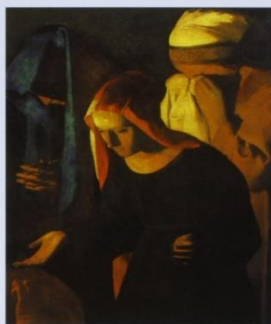
**Contenuti:** Principi, elementi e fasi per un approccio analitico-esistenziale alle condotte di dipendenza. Esame di casi specifici ed esercitazioni.

**Bibliografia di riferimento:** Formella Z. e Ricci A. (2010), *Il disagio adolescenziale. Tra aggressività, bullismo e cyberbullismo*, Roma, LAS; Ricci A. (2015), *Separati, ma sempre genitori. Le sfide educative nei genitori separati e divorziati*, Torino, ElleDiCi; Ricci A. e Formella Z. (2018), *Educare insieme nell'era digitale*, Torino, ElleDiCi.

Viktor E. Frankl

# HOMO PATIENS

Soffrire con dignità



Queriniana

## Modulo 11

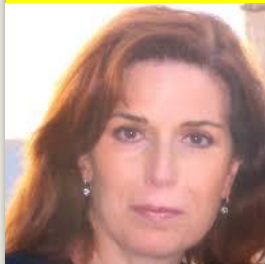
Docente:

**Maria Luisa  
De Luca**

Psicologa e  
psicoterapeuta,  
Università  
Salesiana,  
«Lutto e  
Crescita», ALÆF

**Alfredo  
Altomonte**

Psicologo e  
psicoterapeuta,  
Pontificio Ateneo  
*Auxilium*, ALÆF



## L'approccio analitico-esistenziale al lutto e al trauma (15h)

**Contenuti:** Principi, elementi e fasi per un approccio analitico-esistenziale alle situazioni limite (lutto, emergenza, trauma). Esame di casi specifici ed esercitazioni.

**Bibliografia di riferimento:** De Luca M.L. (2010), *Lutto Traumatico e crescita post traumatica: modelli teorici e linee di intervento*, «Psicologia, Psicoterapia e Salute», vol. 16, n. 3, pp. 291-322; De Luca M.L. (2014), *Dal lutto traumatico alla Crescita Post Traumatica nella prospettiva di Viktor Frankl*, «Ricerca di Senso», vol. 12, n. 1, pp. 76-113; De Luca M.L. (2017), *Lutto e vita. Dal lutto patologico a un rinnovato senso della vita*, in García Gutiérrez J.M., Freni C. e Zas Friz De Col R. (a cura di), *Contemplare l'alba oltre il tramonto. Morte e vita dalla prospettiva della Teologia Spirituale*, Roma, LAS, pp. 299-312.

## Modulo 12

Docente:

**Domenico  
Bellantoni**

Psicologo e  
psicoterapeuta,  
Università  
Pontificia  
Salesiana,  
Presidente ALÆF



## Modulo 13

Docente:

**Domenico  
Bellantoni**

Psicologo e  
psicoterapeuta,  
Università  
Pontificia  
Salesiana,  
Presidente ALÆF

### **L'approccio analitico-esistenziale ai disturbi sessuali e ossessivo-compulsivi (10h)**

**Contenuti:** Principi, elementi e fasi per  
un approccio analitico-esistenziale ai  
disturbi sessuali e ossessivo-compulsivi.  
Esame di casi specifici ed esercitazioni.

**Bibliografia di riferimento:** Frankl V.E. (2001),  
*Teoria e terapia delle nevrosi*, Brescia,  
Morcelliana; Bellantoni D. (2015), *Nella tana del  
lupo. Ansia e fobie: imparare a comprenderle e  
gestirle*; Bellantoni D. (2015), *Ruoli di genere. Per  
un'educazione affettivo-sessuale libera e  
responsabile*, Roma, Città Nuova; Bellantoni D.  
(2008), *La cura dei disturbi sessuali. Per un  
approccio analitico-esistenziale frankliano*,  
«Ricerca di senso», vol. 6, n. 2, pp. 229-245.

### **Verifica del corso (5h)**

**Metodologia:** Verifica del corso in  
dinamica di gruppo.

## Modulo 2

Docente:

**Domenico  
Bellantoni**

Psicologo e  
psicoterapeuta,  
Università  
Pontificia  
Salesiana,  
Presidente ALÆF



### **La Logoterapia e Analisi esistenziale (2) (10h) Parte esperienziale**

**Contenuti:** Dalla Logoteoria alla Logoterapia e Analisi esistenziale - Ontologia dimensionale - L'Analisi esistenziale nel panorama dei diversi approcci clinici - Rilevanza di un approccio analitico-esistenziale al disturbo psicologico: i dati della ricerca – L'Analisi esistenziale come intervento clinico (patogenesi, obiettivi, relazione terapeutica, strategie e tecniche – intenzione paradossa, dereflessione, interpretazione dei sogni, ristrutturazione del significato e la modificazione degli atteggiamenti, «incontro» e «appello», dialogo socratico, tecnica del denominatore comune, «biblioterapia», ipnosi e suggestione, narrazione autobiografica –, aree di applicazione) - Contributo dell'Analisi esistenziale a un modello integrato.

**Bibliografia di riferimento:** Frankl V.E. (2018), *Logoterapia e analisi esistenziale* (1946), Brescia, Morcelliana; Bellantoni D. (2011), *L'Analisi esistenziale di Viktor E. Frankl. Voll. 1 e 2*, Roma, LAS; Bellantoni D. (2019), *Religione, spiritualità e senso della vita. La dimensione trascendente come fattore di promozione dell'umano*, Milano, FrancoAngeli.

**Programma di Formazione Annuo: sabato 9-13/14-18; domenica 9-13**

<b>insegnamenti</b>	<b>docenti (ore)</b>
M1 - Fondamenti antropologici e filosofici dell'Analisi esistenziale (15h)	Bruzzone Daniele (15)
M2 - La Logoterapia e Analisi esistenziale (5h) Parte teorica	Bellantoni Domenico (5)
M3 - Diagnosi e Test Diagnostici analitico-esistenziali (10h)	Crea Giuseppe (4) Grammatico Salvatore (3) Pacciolla Aureliano (3)
M4 - Accoglienza e presa in carico (5h)	Reposati Francesco (5)
M5 - Psicoterapia, autoironia e umorismo (15h)	Versari Paola (15)
M6 - L'approccio analitico-esistenziale alle problematiche familiari e di coppia (15h)	Marconi Magda (10) Bellantoni Domenico (5)
M7 - L'approccio analitico-esistenziale ai disturbi d'ansia (10h)	Altomonte Alfredo (10)
M8 - L'approccio analitico-esistenziale allo stress da lavoro correlato (5h)	Pavoncello Daniela (5)
M9 - L'approccio analitico-esistenziale alla psiconcologia (10h)	Maurelli Alice (5) Murru Luciana (5)
M10 - L'approccio analitico-esistenziale alle condotte di dipendenza (5h)	Ricci Alessandro (5)
M11 - L'approccio analitico-esistenziale al lutto e al trauma (15h)	De Luca Maria Luisa (10) Altomonte Alfredo (5)
M12 - L'approccio analitico-esistenziale ai disturbi sessuali e ossessivo-compulsivi (10h)	Bellantoni Domenico (10)
M2+M13 – La Logoterapia e Analisi esistenziale (esperienziale); Verifica corso	Bellantoni Domenico (10+5)
TOTALE ORE DI INSEGNAMENTO	= 135



**Seminario 1/1 - sabato, 25 settembre 2021**

9.00 ÷ 9.45

Bruzzone

Fond. antropologici

9.45 ÷ 10.30

Bruzzone

Fond. antropologici

10.30 ÷ 11.15

Bruzzone

Fond. antropologici

11.15 ÷ 11.30 - 1° intervallo breve

11.30 ÷ 12.15

Bruzzone

Fond. antropologici

12.15 ÷ 13.00

Bruzzone

Fond. antropologici

13.00 ÷ 14.00 - intervallo lungo

14.00 ÷ 14.45

Bruzzone

Fond. antropologici

14.45 ÷ 15.30

Bruzzone

Fond. antropologici

15.30 ÷ 15.45 - 2° intervallo breve

15.45 ÷ 16.30

Bruzzone

Fond. antropologici

16.30 ÷ 17.15

Bruzzone

Fond. antropologici

17.15 ÷ 18.00

Bruzzone

Fond. Antropologici

**Seminario 1/2 - domenica, 26 settembre 2021**

9.00 ÷ 9.45

Bruzzone

Fond. antropologici

9.45 ÷ 10.30

Bruzzone

Fond. antropologici

10.30 ÷ 11.15

Bruzzone

Fond. antropologici

11.15 ÷ 11.30 - 1° intervallo breve

11.30 ÷ 12.15

Bruzzone

Fond. antropologici

12.15 ÷ 13.00

Bruzzone

Fond. antropologici

### **Seminario 2/1 - sabato, 30 ottobre 2021**

9.00 ÷ 9.45	Bellantoni	Analisi Esistenziale
9.45 ÷ 10.30	Bellantoni	Analisi Esistenziale
10.30 ÷ 11.15	Bellantoni	Analisi Esistenziale
11.15 ÷ 11.30 - 1° intervallo breve		
11.30 ÷ 12.15	Bellantoni	Analisi Esistenziale
12.15 ÷ 13.00	Bellantoni	Analisi Esistenziale
13.00 ÷ 14.00 - intervallo lungo		
14.00 ÷ 14.45	Reposati	Accoglienza
14.45 ÷ 15.30	Reposati	Accoglienza
15.30 ÷ 15.45 - 2° intervallo breve		
15.45 ÷ 16.30	Reposati	Accoglienza
16.30 ÷ 17.15	Reposati	Accoglienza
17.15 ÷ 18.00	Reposati	Accoglienza

### **Seminario 2/2 - domenica, 31 ottobre 2021**

9.00 ÷ 9.45	Pavoncello	Stress da lavoro
9.45 ÷ 10.30	Pavoncello	Stress da lavoro
10.30 ÷ 11.15	Pavoncello	Stress da lavoro
11.15 ÷ 11.30 - 1° intervallo breve		
11.30 ÷ 12.15	Pavoncello	Stress da lavoro
12.15 ÷ 13.00	Pavoncello	Stress da lavoro

### **Seminario 3/1 - sabato, 27 novembre 2021**

9.00 ÷ 9.45

Versari

autoironia/umorismo

9.45 ÷ 10.30

Versari

autoironia/umorismo

10.30 ÷ 11.15

Versari

autoironia/umorismo

11.15 ÷ 11.30 - 1° intervallo breve

11.30 ÷ 12.15

Versari

autoironia/umorismo

12.15 ÷ 13.00

Versari

autoironia/umorismo

13.00 ÷ 14.00 - intervallo lungo

14.00 ÷ 14.45

Versari

autoironia/umorismo

14.45 ÷ 15.30

Versari

autoironia/umorismo

15.30 ÷ 15.45 - 2° intervallo breve

15.45 ÷ 16.30

Versari

autoironia/umorismo

16.30 ÷ 17.15

Versari

autoironia/umorismo

17.15 ÷ 18.00

Versari

autoironia/umorismo

### **Seminario 3/2 - domenica, 28 novembre 2021**

9.00 ÷ 9.45

Versari

autoironia/umorismo

9.45 ÷ 10.30

Versari

autoironia/umorismo

10.30 ÷ 11.15

Versari

autoironia/umorismo

11.15 ÷ 11.30 - 1° intervallo breve

11.30 ÷ 12.15

Versari

autoironia/umorismo

12.15 ÷ 13.00

Versari

autoironia/umorismo

**Seminario 4/1 - sabato, 17 dicembre 2021**

9.00 ÷ 9.45	Grammatico	Diagnosi e Test
9.45 ÷ 10.30	Grammatico	Diagnosi e Test
10.30 ÷ 11.15	Grammatico	Diagnosi e Test
11.15 ÷ 11.30 - 1° intervallo breve		
11.30 ÷ 12.15	Crea	Diagnosi e Test
12.15 ÷ 13.00	Crea	Diagnosi e Test
13.00 ÷ 14.00 - intervallo lungo		
14.00 ÷ 14.45	Crea	Diagnosi e Test
14.45 ÷ 15.30	Crea	Diagnosi e Test
15.30 ÷ 15.45 - 2° intervallo breve		
15.45 ÷ 16.30	Pacciolla	Diagnosi e Test
16.30 ÷ 17.15	Pacciolla	Diagnosi e Test
17.15 ÷ 18.00	Pacciolla	Diagnosi e Test

**Seminario 4/2 - domenica, 18 dicembre 2021**

9.00 ÷ 9.45	Murru	Psiconcologia
9.45 ÷ 10.30	Murru	Psiconcologia
10.30 ÷ 11.15	Murru	Psiconcologia
11.15 ÷ 11.30 - 1° intervallo breve		
11.30 ÷ 12.15	Murru	Psiconcologia
12.15 ÷ 13.00	Murru	Psiconcologia

### **Seminario 5/1 - sabato, 29 gennaio 2022**

9.00 ÷ 9.45	Maruelli	Psiconcologia
9.45 ÷ 10.30	Maruelli	Psiconcologia
10.30 ÷ 11.15	Maruelli	Psiconcologia
11.15 ÷ 11.30 - 1° intervallo breve		
11.30 ÷ 12.15	Maruelli	Psiconcologia
12.15 ÷ 13.00	Maruelli	Psiconcologia
13.00 ÷ 14.00 - intervallo lungo		
14.00 ÷ 14.45	Altomonte	Disturbi d'ansia
14.45 ÷ 15.30	Altomonte	Disturbi d'ansia
15.30 ÷ 15.45 - 2° intervallo breve		
15.45 ÷ 16.30	Altomonte	Disturbi d'ansia
16.30 ÷ 17.15	Altomonte	Disturbi d'ansia
17.15 ÷ 18.00	Altomonte	Disturbi d'ansia

### **Seminario 5/2 - domenica, 30 gennaio 2022**

9.00 ÷ 9.45	Altomonte	Disturbi d'ansia
9.45 ÷ 10.30	Altomonte	Disturbi d'ansia
10.30 ÷ 11.15	Altomonte	Disturbi d'ansia
11.15 ÷ 11.30 - 1° intervallo breve		
11.30 ÷ 12.15	Altomonte	Disturbi d'ansia
12.15 ÷ 13.00	Altomonte	Disturbi d'ansia

### **Seminario 6/1 - sabato, 26 febbraio 2022**

9.00 ÷ 9.45	Bellantoni	Famiglia e coppia
9.45 ÷ 10.30	Bellantoni	Famiglia e coppia
10.30 ÷ 11.15	Bellantoni	Famiglia e coppia
11.15 ÷ 11.30 - 1° intervallo breve		
11.30 ÷ 12.15	Bellantoni	Famiglia e coppia
12.15 ÷ 13.00	Bellantoni	Famiglia e coppia
13.00 ÷ 14.00 - intervallo lungo		
14.00 ÷ 14.45	Marconi	Famiglia e coppia
14.45 ÷ 15.30	Marconi	Famiglia e coppia
15.30 ÷ 15.45 - 2° intervallo breve		
15.45 ÷ 16.30	Marconi	Famiglia e coppia
16.30 ÷ 17.15	Marconi	Famiglia e coppia
17.15 ÷ 18.00	Marconi	Famiglia e coppia

### **Seminario 6/2 - domenica, 27 febbraio 2022**

9.00 ÷ 9.45	Marconi	Famiglia e coppia
9.45 ÷ 10.30	Marconi	Famiglia e coppia
10.30 ÷ 11.15	Marconi	Famiglia e coppia
11.15 ÷ 11.30 - 1° intervallo breve		
11.30 ÷ 12.15	Marconi	Famiglia e coppia
12.15 ÷ 13.00	Marconi	Famiglia e coppia

### **Seminario 7/1 - sabato, 26 marzo 2022**

9.00 ÷ 9.45	De Luca	Lutto e trauma
9.45 ÷ 10.30	De Luca	Lutto e trauma
10.30 ÷ 11.15	De Luca	Lutto e trauma
11.15 ÷ 11.30 - 1° intervallo breve		
11.30 ÷ 12.15	De Luca	Lutto e trauma
12.15 ÷ 13.00	De Luca	Lutto e trauma
13.00 ÷ 14.00 - intervallo lungo		
14.00 ÷ 14.45	De Luca	Lutto e trauma
14.45 ÷ 15.30	De Luca	Lutto e trauma
15.30 ÷ 15.45 - 2° intervallo breve		
15.45 ÷ 16.30	De Luca	Lutto e trauma
16.30 ÷ 17.15	De Luca	Lutto e trauma
17.15 ÷ 18.00	De Luca	Lutto e trauma

### **Seminario 7/2 - domenica, 27 marzo 2022**

9.00 ÷ 9.45	Altomonte	Lutto e trauma
9.45 ÷ 10.30	Altomonte	Lutto e trauma
10.30 ÷ 11.15	Altomonte	Lutto e trauma
11.15 ÷ 11.30 - 1° intervallo breve		
11.30 ÷ 12.15	Altomonte	Lutto e trauma
12.15 ÷ 13.00	Altomonte	Lutto e trauma

### **Seminario 8/1 - sabato, 7 maggio 2022**

9.00 ÷ 9.45	Ricci	Condotte dipendenti
9.45 ÷ 10.30	Ricci	Condotte dipendenti
10.30 ÷ 11.15	Ricci	Condotte dipendenti
11.15 ÷ 11.30 - 1° intervallo breve		
11.30 ÷ 12.15	Ricci	Condotte dipendenti
12.15 ÷ 13.00	Ricci	Condotte dipendenti
13.00 ÷ 14.00 - intervallo lungo		
14.00 ÷ 14.45	Bellantoni	Disturbi sessuali e DOC
14.45 ÷ 15.30	Bellantoni	Disturbi sessuali e DOC
15.30 ÷ 15.45 - 2° intervallo breve		
15.45 ÷ 16.30	Bellantoni	Disturbi sessuali e DOC
16.30 ÷ 17.15	Bellantoni	Disturbi sessuali e DOC
17.15 ÷ 18.00	Bellantoni	Disturbi sessuali e DOC

### **Seminario 8/2 - domenica, 8 maggio 2022**

9.00 ÷ 9.45	Bellantoni	Disturbi sessuali e DOC
9.45 ÷ 10.30	Bellantoni	Disturbi sessuali e DOC
10.30 ÷ 11.15	Bellantoni	Disturbi sessuali e DOC
11.15 ÷ 11.30 - 1° intervallo breve		
11.30 ÷ 12.15	Bellantoni	Disturbi sessuali e DOC
12.15 ÷ 13.00	Bellantoni	Disturbi sessuali e DOC



### **Seminario 9/1 - sabato, 4 giugno 2022**

9.00 ÷ 9.45	Bellantoni	Analisi Esistenziale
9.45 ÷ 10.30	Bellantoni	Analisi Esistenziale
10.30 ÷ 11.15	Bellantoni	Analisi Esistenziale
11.15 ÷ 11.30 - 1° intervallo breve		
11.30 ÷ 12.15	Bellantoni	Analisi Esistenziale
12.15 ÷ 13.00	Bellantoni	Analisi Esistenziale
13.00 ÷ 14.00 - intervallo lungo		
14.00 ÷ 14.45	Bellantoni	Analisi Esistenziale
14.45 ÷ 15.30	Bellantoni	Analisi Esistenziale
15.30 ÷ 15.45 - 2° intervallo breve		
15.45 ÷ 16.30	Bellantoni	Analisi Esistenziale
16.30 ÷ 17.15	Bellantoni	Analisi Esistenziale
17.15 ÷ 18.00	Bellantoni	Analisi Esistenziale

### **Seminario 9/2 - domenica, 5 giugno 2022**

9.00 ÷ 9.45	Bellantoni	Verifica corso
9.45 ÷ 10.30	Bellantoni	Verifica corso
10.30 ÷ 11.15	Bellantoni	Verifica corso
11.15 ÷ 11.30 - 1° intervallo breve		
11.30 ÷ 12.15	Bellantoni	Verifica corso
12.15 ÷ 13.00	Bellantoni	Verifica corso