

## Iscrizione

Il convegno è organizzato dalla Associazione Tages Onlus in collaborazione con la SOS Psiconcologia dell'Azienda Sanitaria di Firenze ed è patrocinato dalla Società Italiana di Psiconcologia e dalla Società Italiana di Terapia Comportamentale e Cognitiva.

### PARTECIPANTI

Il numero massimo di partecipanti è: 50

### COSTI

Soci SIPO o SITCC: 70€ // Non soci: 85€

### CREDITI ECM

Sono stati richiesti crediti ECM per psicologi.

### MODALITA' PAGAMENTO

È obbligatorio inoltrare una mail di iscrizione al seguente indirizzo: [info@tagesonlus.org](mailto:info@tagesonlus.org) Le iscrizioni accettate saranno successivamente confermate dalla segreteria. La quota di iscrizione dovrà essere effettuata tramite bonifico

Intestatario: Tages Onlus

IBAN : IT 15 O 08673 38050 020000204566

Banca: Chianti Banca

Causale: Quota iscrizione convegno Specchiarsi negli altri

La quota è comprensiva dell'iscrizione all'Associazione Tages Onlus. Copia del pagamento dovrà essere inviata tempestivamente alla segreteria.

## Segreteria

Tages Onlus  
Tel. 055 606259; Email: [info@tagesonlus.org](mailto:info@tagesonlus.org)

## Sede congressuale



**Sala Vetrate – Le Murate**  
**Piazza della Madonna della Neve**  
[www.lemurate.comune.fi.it](http://www.lemurate.comune.fi.it)

### IN AUTO

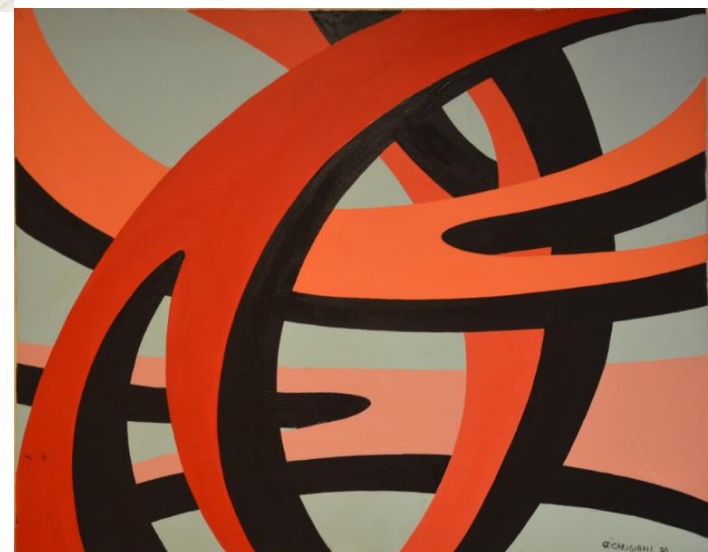
Per chi arriva da Bologna o da Pisa uscita consigliata Firenze Nord, da Roma o Siena Firenze Sud. Seguire indicazioni per viali di Circonvallazione e/o piazza Beccaria. Parcheggi consigliati: Le Murate, Sant'Ambrogio, Beccaria.

### IN TRENO

Per chi arriva a Firenze SMA il tragitto a piedi è di c.a. 20' direzione Santa Croce. Il tragitto via bus (consigliato 23A) è di circa 15'. Per chi arriva a Firenze Campo di Marte il tragitto a piedi è di c.a. 15' direzione Santa Croce. Il tragitto via bus (consigliato 8) è di circa 15'.

## Seminario esperienziale con Lea Baider

**Specchiarsi negli altri**  
Come il cancro cambia le nostre relazioni



**Firenze - 22 Maggio 2015**

Concept	Programma		Faculty
<p>L'oncologia rappresenta una delle maggiori sfide assistenziali che la nostra società deve fronteggiare. In Italia ogni anno vi sono circa 400.000 nuovi casi, 2.800.000 persone vivono ad oggi con una diagnosi di tumore. Questi numeri divengono ancora più rilevanti se pensiamo a tutti i familiari (almeno 7 mln) e gli operatori coinvolti (almeno 5000). Il cancro è quindi un fattore che condiziona, stravolge, cambia il sistema di relazioni, la rete sociale nella quale vive la persona affetta da tale patologia. Da un punto di vista psiconcologico questo significa dover riconsiderare l'assistenza al paziente nei termini di valutazione e supporto alle sue relazioni e alle persone che assieme a lui fronteggiano tale sfida. Significa riconoscere "la vitale importanza della famiglia come un sistema intricato sia di distress potenziale che di effettivo supporto nel confrontarsi con il cancro" (Baider &amp; Kaplan De-Nour, p. xxiii, 2000).</p> <p>Il seminario che vi proponiamo nasce dall'esigenza di fornire strumenti e metodiche rivolte a tali relazioni, che siano in linea con le linee guida della International Psycho-Oncology Society. La metodologia formativa si caratterizza per un taglio esperienziale e si rivolge a psicologi ed operatori che lavorino o desiderino lavorare in ambito oncologico. Durante la mattina alcuni relatori favoriranno con il pubblico una discussione su come il cancro condizioni le relazioni del paziente con i familiari, con gli operatori e con la propria immagine corporea. Durante il pomeriggio gli iscritti potranno partecipare ad un workshop esperienziale sul supporto alla coppia e alla famiglia tenuto dalla Prof.ssa Lea Baider, esperta di fama internazionale nell'approccio familiare in oncologia e cure palliative.</p>	<p><b>9.00-9.45</b></p> <p><b>9.45-10.00</b></p> <p><b>10.00-10.30</b></p> <p><b>10.30-11.00</b></p> <p><b>11.00-11.30</b></p> <p><b>11.30-12.00</b></p> <p><b>12.00-13.00</b></p> <p><b>13.00-14.00</b></p> <p><b>14.00-18.00</b></p> <p><b>18.00</b></p>	<p>Apertura registrazioni</p> <p>Presentazione del seminario <i>Luisa Fioretto</i></p> <p>Impatto del cancro sulla relazione con il partner <i>Lea Baider</i></p> <p>Impatto del cancro sulla relazione con l'operatore <i>Antonella Surbone</i></p> <p>Impatto del cancro sulla relazione con i figli <i>Lucia Caligiani</i></p> <p>Impatto del cancro su sessualità e immagine corporea <i>Simone Cheli</i></p> <p>Formare gli psiconcologi alla relazione - Tavola rotonda Chair: <i>Andrea Smorti</i></p> <p>Pausa pranzo</p> <p>Workshop su terapia di coppia e familiare <i>Lea Baider</i></p> <p>Chiusura dei lavori</p>	<p>COMITATO SCIENTIFICO</p> <p>Lucia Caligiani Simone Cheli Luisa Fioretto Andrea Smorti</p> <p>RELATORI</p> <p>Lea Baider Institute Sharett of Oncology, Hadassah University Hospital, Gerusalemme, Israele</p> <p>Lucia Caligiani SOS Psiconcologia, Azienda Sanitaria di Firenze, Italia</p> <p>Simone Cheli SOS Psiconcologia, Azienda Sanitaria di Firenze; Scuola di Scienze della Salute Umana, Università di Firenze , Italia</p> <p>Luisa Fioretto Dipartimento Oncologico, Azienda Sanitaria di Firenze , Italia</p> <p>Andrea Smorti Dipartimento di Scienze Formazione e Psicologia, Università di Firenze , Italia</p> <p>Antonella Surbone Department of Medicine, University School of Medicine, New York, USA</p>